



HARPER

Instruction manual **ENG**

Руководство по эксплуатации **RUS**

Пайдалану жөніндегі нұсқаулық **KAZ**



Fixed TV wall mount

Фиксированный подвес для телевизоров

Теледидарға арналған бекітілген суспензия

TVX-3

INTRODUCTION

Thank you for choosing HARPER products. Before use please study the given user manual and keep it for future references.

CONTENTS OF DELIVERY

- TV mount
- Fasteners
- User manual
- Warranty Card

TECHNICAL PARAMETERS

- Maximum load 25 kg
- VESA up to 100 x 100 mm
- Distance to wall 15 mm
- Mount supports diagonal LED / LCD TVs from 13"-32"

SAFETY INSTRUCTIONS

Before installing wall, mount carefully study installation instructions. In case of any questions, please contact authorized service centre.

NOTE: Do not use equipment which weight exceeds recommended one. It can lead to injury or damage of equipment.

Mount should be installed according to instructions. Wrong installation can lead to damage of equipment or personal injury.

It is necessary to use special instruments and safety equipment. Only specialists should install this product.

The product should be installed on wooden, concrete and brick walls. Make sure that wall can bear weight of all equipment and components.

Use only fasteners from parts bag.

DO NOT tighten screws too much.

The product contains small parts that can cause suffocation when swallowing. Please keep it out of reach of children and animals.

The devise is intended for use inside buildings. Use of this product at open air can lead to its damage and personal injuries.

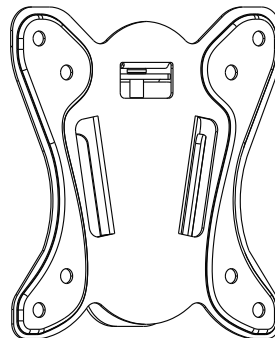
IMPORTANT: before start installation please make sure you have all parts according to parts list. If any parts are missing or damaged please contact authorized service centre.

MAINTANENCE: It is necessary to check every 3 months that mount is well installed and its use is safe.

PARTS LIST

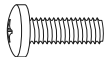
IMPORTANT:

NEVER USE DEFECTIVE PARTS, NEVER REPLACE PART WITH DIFFERENT SPECIFICATION.





M4x14 (x4)
M-A



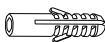
M5x14 (x4)
M-B



D5 (x4)
M-C



W-A (x2)



W-B (x2)



W-C (x2)

M-A M4x14 (x4)

M-B M5x14 (x4)

M-C D5 (x4)

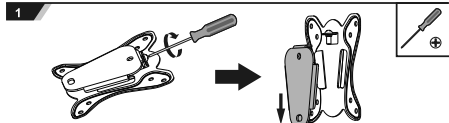
W-A (x2)

W-B (x2)

W-C (x2)

INSTALLATION INSTRUCTIONS

Before installation, the bracket must be disassembled, as indicated in the diagram.



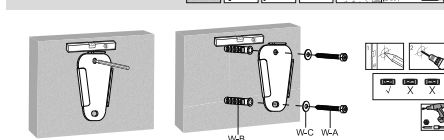
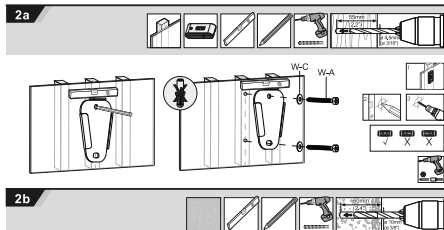
Step 1: Lean the wall plate against the wall, align the plate with the construction level and mark the centers of future holes with a pencil (Pic. 2a, 2b).

Step 2: To install the wall plate on a concrete or brick wall, drill 2 holes in it with a diameter of 10 mm and a depth of 60 mm. Hammer W-B plastic dowels into the holes (Fig. 2a).

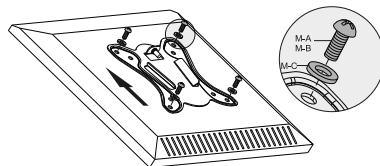
To install the wall plate on a wall made of wood or wood chips, skip this step (Pic. 2a).

Step 3: Align wall plate holes with marks (dowels) on the wall and fix the

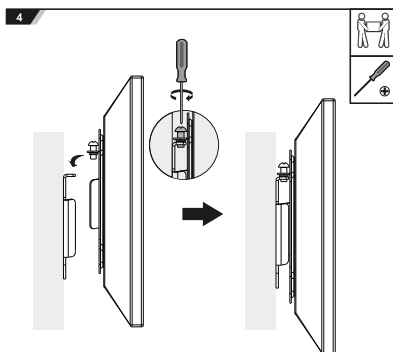
plate with W-A self-tapping screws and W-C washers (Pic. 2a, 2b).



Step 4: Put suspension plate on the back of TV/monitor according to VE-SA standard and secure it with the appropriate screws and washers from the kit (Pic. 3).



Step 5: Install TV/monitor with suspension plate in the guides of the wall plate and fix it on top with a screw. (Pic 3).



NOTICE



Your device is designed and manufactured from high-quality materials and components that can be recycled and reused. If the product has a symbol with a crossed-out wheeled bin, it means that the product complies with the European Directive 2002/96/EC.

Check out the local system for separate collection of electrical and electronic goods. Follow local rules.

Dispose of old devices separately from household waste. The correct disposal of your old product will help prevent potential negative consequences for the environment and human health.

Due to constant improvement of technical characteristics and design manufacture has the right to make changes without prior notice.

Note: This product doesn't contain precious metals



HARPER

Fixed TV wall mount

TVX-3

The products passed all the assessment procedures established in the technical regulations of the Customs Union/EEU.

You can get additional information about product certification (date, number and period of validity of certificate) you can find out at site www.harper.ru or by telephone of service center 8-800-600-7107

Production date is indicated on the gift-box

Life duration of product: 24 months

Warranty period: 12 months

Warranty service is provided on the base of warranty card that goes together with the product.

Warranty card and User manual are integral parts of the product.

For additional information about the product and authorized service centers, you may find at www.harper.ru or by telephone 8-800-600-7107.

Manufacture: Harper International Trading Limited 15F, Radio City, 505 Hennessy Road, Causeway Bay, HongKong, PRC

Made in China

Importer/claims organization: LLC «Progress-Plyus», App.11, floor 2,
Build.50, k.1, Udaltsova Str., Moscow, Russia, 119607, tel.: +74951330210,
email: info@harper.ru

ВВЕДЕНИЕ

Благодарим Вас за выбор продукции Harper. Перед началом использования ознакомьтесь с инструкцией по эксплуатации и сохраните ее на случай возникновения вопросов по обслуживанию устройств.

КОМПЛЕКТАЦИЯ

- Кронштейн
- Крепежные детали
- Инструкция
- Гарантийный талон

ТЕХНИЧЕСКИЕ ХАРАКТЕРИСТИКИ

- Прочность и надежность конструкции рассчитана на безопасную эксплуатацию с максимальной нагрузкой до 25 кг.
- Крепежные отверстия VESA до 100 x 100 мм
- Максимальное расстояние до стены 15 мм
- Крепление поддерживает диагонали LED/LCD телевизоров от 13"–32"

МЕРЫ ПРЕДОСТОРОЖНОСТИ

Перед началом установки и сборки прочитайте инструкцию по установке. Если у Вас возникли какие-либо вопросы относительно инструкций или предупреждений, пожалуйста, свяжитесь с местным дистрибьютором для оказания содействия.

ВНИМАНИЕ: Не используйте кронштейн с оборудованием, вес которого превышает указанный расчет-

ный вес, это может привести к серьезной травме или повреждению оборудования.

Кронштейн должен быть установлен, как указано в инструкции. Неправильная установка может привести к повреждению оборудования или к серьезной травме.

Необходимо использовать специальные инструменты и соблюдать меры предосторожности. Кронштейн должен устанавливаться только профессионалами.

Кронштейн предназначен для установки на деревянные, монолитные бетонные или кирпичные стены. Убедитесь, что опорная поверхность может выдержать общий вес оборудования и всех подключенных компонентов.

Используйте идущие в комплекте установочные винты.

НЕ ПЕРЕТЯГИВАЙТЕ крепежные винты.

В комплекте присутствуют мелкие детали, которые могут стать причиной удушья при проглатывании. Храните эти предметы в недоступном для детей месте.

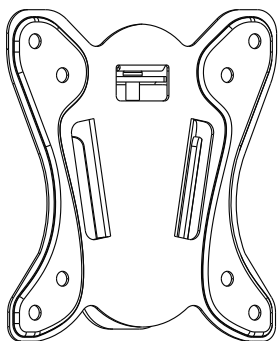
Кронштейн предназначен для установки и использования только в помещении. Использование кронштейна на открытом воздухе может привести к повреждению кронштейна и травмам.

ВАЖНО: Перед установкой убедитесь, что в комплекте присутствуют все части в соответствии со списком комплектации. Если какие-либо детали отсутствуют или неисправны, свяжитесь с вашим местным дистрибьютором для замены.

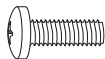
ОБСЛУЖИВАНИЕ: Необходимо регулярно проверять (минимум один раз в три месяца), что кронштейн зафиксирован и его использование безопасно.

СПИСОК ДЕТАЛЕЙ

ВАЖНО: НИКОГДА НЕ ИСПОЛЬЗУЙТЕ ДЕТАЛИ С ДЕФЕКТАМИ И НЕ ЗАМЕНЯЙТЕ ДЕТАЛЯМИ ДРУГИМИ ХАРАКТЕРИСТИКАМИ.



M4x14 (x4)
M-A



M5x14 (x4)
M-B



D5 (x4)
M-C



W-A (x2)



W-B (x2)



W-C (x2)

M-A Крестовой Винт M4x14

M-B Крестовой Винт M5x14

M-C Шайба D5

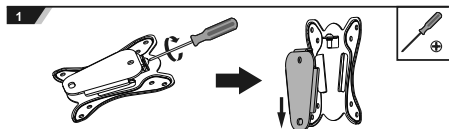
W-A Саморез

W-B Дюбель

W-C Шайба D8

ИНСТРУКЦИЯ ПО УСТАНОВКЕ

Перед установкой кронштейн нужно разобрать, как указано на схеме.

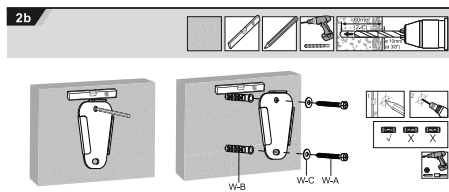
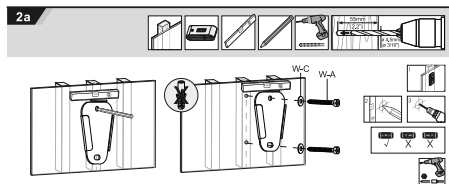


Шаг 1: Приложите настенную пластину к стене, выровняйте пластину с помощью строительного уровня и отметьте карандашом центры будущих отверстий (рис.2а, 2б).

Шаг 2: Для установки кронштейна на бетонную или кирпичную стену просверлите в ней 2 отверстия диаметром 10 мм и глубиной 60 мм. Забейте в отверстия пластиковые дюбели W-B (Рис. 2а).

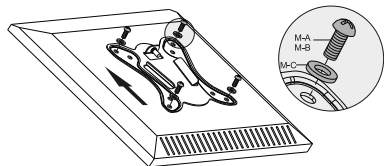
Для установки кронштейна на стену из дерева или древесной стружки пропустите этот шаг. (рис.2а).

Шаг 3: Совместите отверстия настенной пластины с метками на стене (дюбелями) и зафиксируйте пластину с помощью саморезов W-A с шайбами W-C (рис. 2а, 2б).

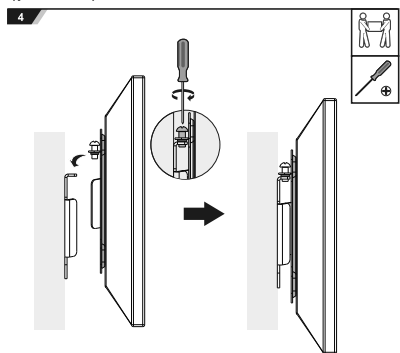


Шаг 4: Установите на телевизор/монитор подвесную пластину согласно


но стандарту VESA и зафиксируйте её с помощью винтов с шайбами из комплекта (рис.3).



Шаг 5: Установите телевизор/монитор с подвесной пластиной в направляющие настенной пластины и зафиксируйте сверху винтом. (рис. 4)



ВНИМАНИЕ

 Ваше устройство спроектировано и изготовлено из высококачественных материалов и компонентов, которые можно утилизировать и использовать повторно. Если товар имеет символ с зачеркнутым мусорным ящиком на колесах, это означает, что товар соответствует Европейской директиве 2002/96/ЕС.

Ознакомьтесь с местной системой раздельного сбора электрических

и электронных товаров. Соблюдайте местные правила.

Утилизируйте старые устройства отдельно от бытовых отходов. Правильная утилизация вашего товара позволит предотвратить возможные отрицательные последствия для окружающей среды и человеческого здоровья.

В связи с постоянным совершенствованием характеристик и дизайна производитель оставляет за собой право вносить изменения без предварительного уведомления.

Примечание: данное изделие не содержит драгоценных металлов.



HARPER

Фиксированный подвес для телевизоров TVX-3

Продукция прошла все установленные процедуры оценки по следующим техническим регламентам ТС/ЕАЭС:

Информацию по сертификации товара, данные о номере, дате сертификата, сроке его действия Вы можете узнать на сайте www.harper.ru или по телефону технической поддержки 8-800-600-7107

Дата производства указана на упаковке

Срок службы – 2 года

Гарантийный срок – 1 год

Гарантийное обслуживание осуществляется согласно прилагаемому гарантийному талону.

Гарантийный талон и руководство по эксплуатации являются неотъемлемыми частями данного изделия.

Дополнительную информацию о товаре и данные авторизованного сервисного центра вы можете узнать на сайте www.harper.ru или по телефону технической поддержки 8-800-600-7107

Изготовитель: Harper International Trading Limited 15F, Radio City, 505 Hennessy Road, Causeway Bay, Гонконг

Сделано в Китае

Импортер/организация, уполномоченная на принятие претензий:

ООО «Прогресс-Плюс» 119607, г.Москва, ул.Удальцова, д.50, корп.1,

тел.: +74951330210, адрес электронной почты info@harper.ru

КІРІСПЕ

Harper өнімдерін таңдағаныңыз үшін рахмет. Пайдалануды бастамас бұрын пайдалану жөніндегі нұсқаулықпен танысыңыз және құрылғыларға қызмет көрсету бойынша сұрақтар туындаған жағдайда оны сақтаңыз.

ЖИНАҚТАУ

- Жақша
- Бекіткіштер
- Нұсқаулық
- Кепілдік талоны

ТЕХНИКАЛЫҚ СИПАТТАМАЛАРЫ

- Құрылымның беріктігі мен сенімділігі максималды жүктеме 25 кг болатын қауіпсіз пайдалануға арналған.
- VESA бекіту тесіктері 100 x 100 мм дейін
- Қабырғаға максималды қашықтық – 15 мм
- Бекіту LED/LCD теледидар диагональдарын 13”–32” -тен қолдайды

САҚТЫҚ ШАРАЛАРЫ

Орнату және құрастыруды бастамас бұрын орнату нұсқаулығын оқып шығыңыз. Егер сізде нұсқаулар немесе ескертулер туралы сұрақтар туындаса, көмек көрсету үшін жергілікті дистрибьюторға хабарласыңыз.

НАЗАР АУДАРЫҢЫЗ: салмағы көрсетілген есептік салмақтан асатын

жабдық кронштейнін пайдаланбаңыз, бұл жабдықтың ауыр жаракатына немесе зақымдалуына әкелуі мүмкін.

Кронштейн нұсқаулықта көрсетілгендей орнатылуы керек. Қате орнату жабдықтың зақымдалуына немесе ауыр жаракатқа әкелуі мүмкін.

Арнайы құралдарды пайдалану және сақтық шараларын сақтау қажет. Кронштейнді тек мамандар орнатуы керек.

Кронштейн ағаш, монолитті бетон немесе кірпіш қабырғаларға орнатуға арналған. Қолдау беті жабдықтың және барлық қосылған компоненттердің жалпы салмағын көтере алатындығына көз жеткізіңіз.

Пайдаланыңыз шыққан жинақта бекіткіш бұрандалар.

Бекіту бұрандаларын тартпаңыз.

Жинақта жұтылған кезде тұншығуды тудыруы мүмкін ұсақ бөлшектер бар. Бұл заттарды балалардың қолы жетпейтін жерде сақтаңыз.

Кронштейн тек үй ішінде орнатуға және пайдалануға арналған. Кронштейнді ашық ауада пайдалану кронштейнге зақым келтіруі және жаракат алуы мүмкін.

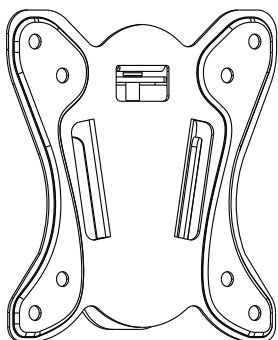
МАҢЫЗДЫ: орнатпас бұрын жиынтықта жиынтықтар тізіміне сәйкес барлық бөліктер бар екеніне көз жеткізіңіз. Егер қандай да бір бөлшектер болмаса немесе ақаулы болса, ауыстыру үшін жергілікті дистрибьюторға хабарласыңыз.

ТЕХНИКАЛЫҚ ҚЫЗМЕТ КӨРСЕТУ: кронштейннің бекітілгенін және оны

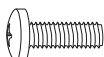
пайдалану қауіпсіз екенін үнемі тексеріп отыру керек (кем дегенде үш айда бір рет).

МӘЛІМЕТТЕР ТІЗІМІ

МАҢЫЗДЫ: ЕШҚАШАН АҚАУЛАРЫ БАР БӨЛШЕКТЕРДІ ПАЙДАЛАНБАҢЫЗ НЕМЕСЕ БӨЛШЕКТЕРДІ БАСҚА СИПАТТАМАЛАРМЕН АЛМАСТЫРМАҢЫЗ.



M4x14 (x4)
M-A



M5x14 (x4)
M-B



D5 (x4)
M-C



W-A (x2)



W-B (x2)



W-C (x2)

M-A M4x14 Крест бұрандасы

M-B M5x14 Крест бұрандасы

M-C D5 Шайба

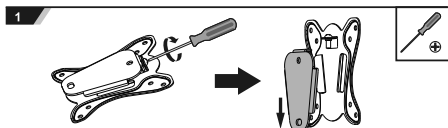
W-A Саморез

W-B Дюбель

W-C D8 Шайба

ОРНАТУ ЖӨНІНДЕГІ НҰСҚАУЛЫҚ

Орнату алдында кронштейнді диаграммада көрсетілгендей бөлшектеу керек.

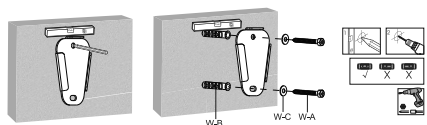
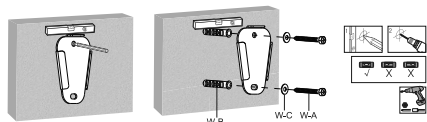
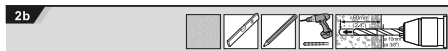


1-қадам: Қабырғалық тақтайшаны қабырғаға бекітіп, тақтайшаны құрылыс деңгейімен туралаңыз және болашақ тесіктердің орталықтарын қарындашпен белгілеңіз (сур. 2a, 2b).

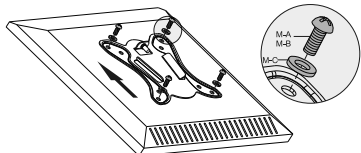
2-қадам: Кронштейнді бетон немесе кірпіш қабырғаға орнату үшін диаметрі 10 мм және тереңдігі 60 мм болатын 2 тесік бұрғылаңыз. Пластикалық W-B сүлгілерді тесіктерге салыңыз (сурет. 2a).

Кронштейнді ағаш немесе ағаш қырыну қабырғасына орнату үшін осы қадамды өткізіп жіберіңіз (сурет. 2a).

3-қадам: Қабырғалық тақтайшаның тесіктерін қабырғадағы белгілермен (сүлгілермен) туралаңыз және тақтайшаны W-C шайбаларымен W-A бұрандаларымен бекітіңіз (сурет. 2a, 2b).



4-қадам: VESA стандартына сәйкес теледидарға/мониторға ілулі тақтайшаны орнатыңыз және оны жинақтың шайбалары бар бұрандалармен бекітіңіз (сурет. 3).

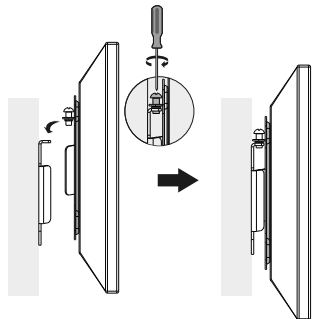
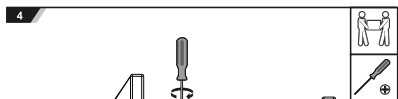


жүйесімен танысыңыз. Жергілікті ережелерді сақтаңыз.

Ескі құрылғыларды тұрмыстық қалдықтардан бөлек тастаңыз. Өнімді дұрыс тастау қоршаған орта мен адам денсаулығына ықтимал теріс салдардың алдын алады.


Сипаттамалары мен дизайнының үнемі жетілдірілуіне байланысты өндіруші алдын ала ескертусіз өзгерістер енгізу құқығын өзіне қалдырады.

5-қадам: Теледидар/мониторды ілулі тақтайшамен қабырға тақтасының бағыттаушыларына орнатыңыз және бұрандамен бекітіңіз (сурет. 4).



Ескертпе: бұл бұйым құрамында бағалы металдар жоқ.

НАЗАР

 Сіздің құрылғыңыз қайта өңдеуге және қайта пайдалануға болатын жоғары сапалы материалдар мен компоненттерден жасалған және жасалған. Егер өнімде доңғалақтарда қоқыс жәшігі бар таңба болса, бұл өнім 2002/96/ЕО еуропалық директивасына сәйкес келеді дегенді білдіреді.

Электрлік және электрондық тауарларды бөлек жинаудың жергілікті



HARPER

Теледидарға арналған бекітілген суспензия

TVX-3

Өнім КО / ЕАЭО келесі техникалық регламенттері бойынша барлық белгіленген бағалау рәсімдерінен өтті:

Тауарды сертификаттау жөніндегі ақпаратты, сертификаттың нөмірі , күні, оның қолданылу мерзімі туралы деректерді Сіз сайттан біле аласыз www.harper.ru немесе 8-800-600-7107 техникалық қолдау телефоны бойынша

Өндіріс күні қаптамада көрсетілген

Қызмет мерзімі – 2 жыл

Кепілдік мерзімі – 1 жыл

Кепілдік қызмет көрсету қоса беріліп отырған кепілдік талонына сәйкес жүзеге асырылады.

Кепілдік талоны және пайдалану жөніндегі Нұсқаулық осы өнімнің ажырамас бөлігі болып табылады.

Тауар туралы қосымша ақпаратты және авторизацияланған сервис орталығының деректерін сайттан білуге болады www.harper.ru немесе 8-800-600-7107 техникалық қолдау телефоны бойынша

Өндіруші: Harper International Trading Limited 15f, Radio City, 505 Hennessy Road, Causeway Bay, Гонконг

Қытайда жасалған

Импорттаушы / талаптарды қабылдауға Уәкілетті ұйым:

«Прогресс-Плюс» ЖШС 119607, Мәскеу, Удальцов көшесі, 50 үй, корп.1,
тел.: + 74951330210, электрондық пошта мекенжайы info@harper.ru